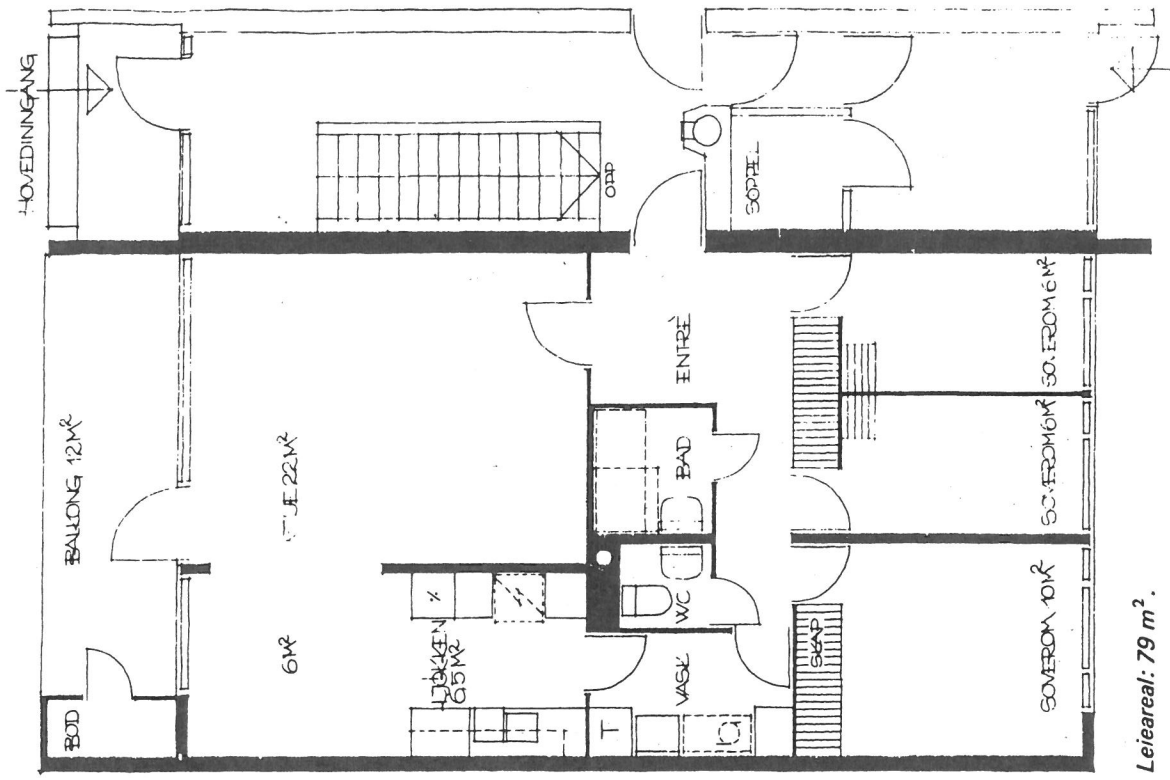


Leieareal: 74 m².

3-roms leilighet for bevegelseshemmede

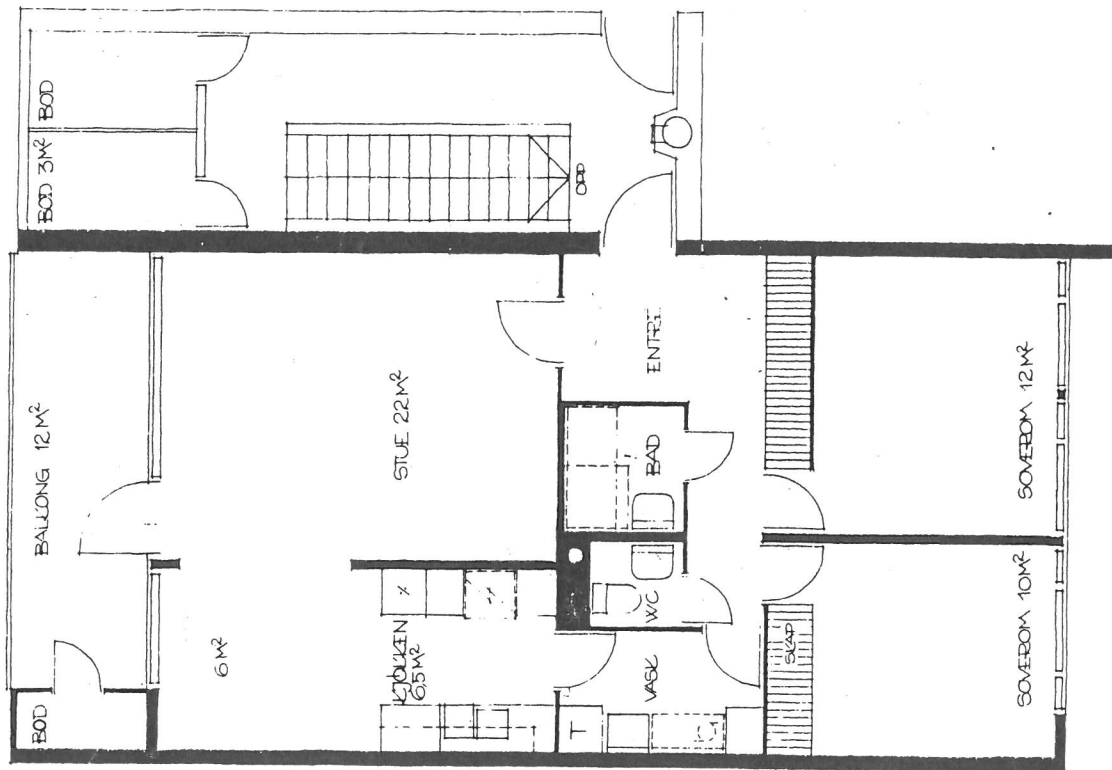
Leilighetene ligger i 1. etasje med adkomst fra kjøreside – biinngang med rampe fra både kjøreside og gangvegside slik at det er adkomst til leiligheten med rullestol. Leiligheten kan anvendes som normaleilighet.



Leieareal: 79 m².

3-roms leilighet – Type II

Samme leilighet som Type I, men soverommet på 12 m² er oppdelt i 2 soverom, hvert på 6 m².



Leieareal: 79 m².

3-roms leilighet — Type I

Normalleiligheter på begge sider av trapperom i 1. etasje og på den ene side av trapp i øvrige etasjer.